

# PINARD

BEAUTY PACK

## Communication On Progress (COP) GC Active Exercice 2020-2021

COMMUNICATION  
SUR LE PROGRÈS



Ceci est notre **Communication sur le Progrès** sur la mise en oeuvre des Dix principes du **Global Compact des Nations Unies** et soutenant les objectifs des Nations Unies.

Nous apprécierions vos commentaires sur son contenu.





# Déclaration de renouvellement au Global Compact

PINARD EMBALLAGES

Pinard Beauty Pack

353, rue de la Fontaine – EVRON

01100 MARTIGNAT

H.E. Antonio Guterres

Secrétaire Général Nations

Unies

New York, NY 10017 USA

Martignat, le 18 février 2022

Objet : Déclaration de renouvellement au Global Compact des Nations Unies

Honorable Secrétaire général,

Depuis le 23 Janvier 2020, Pinard Beauty Pack soutient les dix principes du Global Compact des Nations Unies concernant le respect des droits de l'Homme, des normes internationales du travail, de la protection de l'environnement et de la lutte contre la corruption.

Par cette lettre nous exprimons notre volonté de renouveler notre engagement auprès du Global Compact, en intégrant ces principes dans la stratégie de notre entreprise, sa culture, ses opérations quotidiennes, et de les faire progresser dans notre zone d'influence.

Meilleures salutations,

Thomas Pinard

Président

Contact : [info@pinard-emballages.com](mailto:info@pinard-emballages.com)

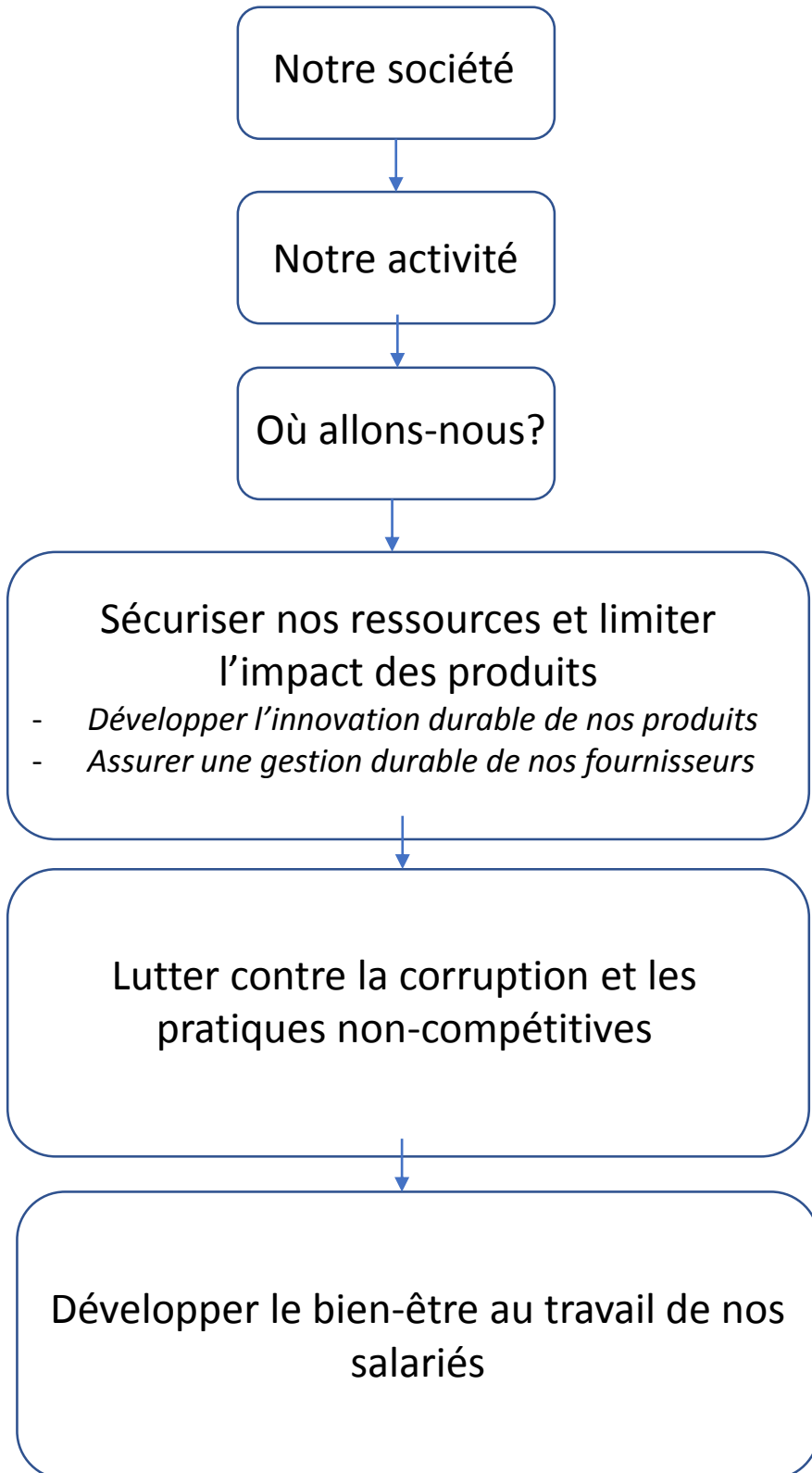
T. +33 (0)4 74 81 16 35 F. +33 (0)4 74 81 16 17

[www.pinard-beauty-pack.com](http://www.pinard-beauty-pack.com)

Siège social : 353 rue de la Fontaine - EVRON - 01100 MARTIGNAT - France

PINARD EMBALLAGES SAS au capital de 1 540 000 euros - domiciliations : C.I.C. L.B. ou BPBFC OYONNAX - R.C. Bourg B 770 201 648 - n° siret 770 201 648 00010

n° t.v.a. intracommunautaire FR 63 770 201 648 - naf 2222Z



Nous sommes une société française de fabrication de flacons plastiques par extrusion soufflage et injection soufflage principalement pour les marques françaises de la cosmétique et de la parfumerie. Nous produisons pour nos clients une large gamme de flacons standards, ou personnalisés à la demande et concentrons nos efforts sur le développement de solutions techniques adaptées à leur demande.

Conscients de l'impact que nos activités peuvent avoir sur l'environnement, et de la potentielle fragilité de notre modèle d'affaire dans un monde aux ressources épuisables, nous avons décidé de construire une stratégie durable. Nous souhaitons nous positionner comme une entreprise en avance dans les démarches RSE, pour ainsi proposer à nos clients des produits performants et des choix responsables.

Ainsi, nos clients nous questionnent sur nos engagements de durabilité au travers de questions intégrées dans les appels d'offre ou de questionnaires dédiés comme le questionnaire EcoVadis. Pinard Beauty Pack a obtenu une note de 58 sur 100 lors de la dernière évaluation en 2019, équivalent à un niveau standard.

Nous souhaitons renforcer la confiance de nos clients pour nos valeurs d'excellence, de respect des engagements, et de respect des personnes par des engagements durables, qui assureront la pérennité de Pinard Beauty Pack. Ces engagements sont une volonté forte, cohérents avec notre volonté de nous positionner sur le marché comme leader en France et à l'international.



#### Pinard Beauty Pack

4 sites dans l'Ain en France  
118 salariés  
43,3 M€ CA

*Pinard Beauty Pack s'est donné pour mission d'apporter la conservation des produits cosmétiques, leur transport et leur mise en valeur au plus grand nombre de marques.*

*Depuis plus de 50 ans nous bénéficions d'une bonne réputation, de la confiance de nos clients. Forts de la qualité de nos produits et de notre professionnalisme nous bénéficions d'une bonne croissance de notre activité.*

*Notre volonté de viser l'excellence dans un contexte économique complexe, nous encourage à davantage maîtriser notre croissance et à valoriser nos compétences afin d'apporter une réelle valeur ajoutée à nos clients ainsi qu'aux consommateurs.*

*Ce rapport nous servira à piloter de l'intérieur la transformation de notre entreprise.*

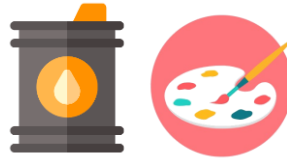
Thomas Pinard et Pierre-Olivier Pinard  
Président et Vice Président  
Pinard beauty Pack

## Nos activités

**Plastique**  
**PETG** : US & Corée (produits sur place)  
**PET** : Espagne, Angleterre, Corée  
**PET recyclé** : Italie, France  
**PP** : Espagne  
**PE** : Emirats Arabes unis, USA, Qatar  
**PE biosourcé** : Brésil

**Matières premières**

**Encres**  
 France  
 Espagne



**Cartographie de la chaîne d'approvisionnement**  
 Choix des fournisseurs  
 Utilisation de plastiques recyclés

**Transport**



**Logistique durable**

1 site d'extrusion – soufflage  
 (Bellignat)  
 Principalement produits standards non décorés



1 site injection, soufflage et extrusion (Martignat)  
 Produits sur-mesure et standards



**PINARD**  
 BEAUTY PACK  
 4 sites dans l'Ain en France  
 118 salariés  
 43,3 M€ CA

1 site logistique – Bellignat  
 80% des produits y transitent



1 site de sérigraphie – Bellignat  
 Décors et encres



**Consommation d'énergie et de ressources**  
**Eco-conception des produits**



118 salariés  
 47 intérimaires

**Santé sécurité des salariés**  
**Bien-être au travail**  
**Attractivité de l'entreprise**  
**Modèle de gouvernance**  
**Lutte contre les pratiques anti-compétitives et de corruption**

**Distributeurs**



**Pédagogie auprès des clients dans leurs choix responsables**  
**Accompagnement dans le devoir de vigilance**

Réseau de distribution en pleine mutation

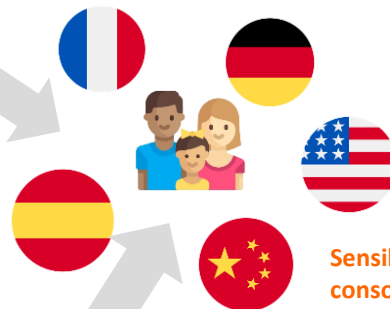
Parfumeries, instituts de beauté ... %age en baisse et différent selon les régions

Aéroports 30 à 45%  
 (chiffre 2019 avant pandémie)

Revendeurs d'emballages 0,1 %

Sites internet 30 à 45%

**Consommateurs dans des marchés internationaux (chiffres 2019, avant pandémie)**



**Produits vendus :**

France: 10%  
 Europe: 19%  
 Asie: 28%  
 US: 25%  
 Japon: 7%  
 Pays émergents: 11%

**Sensibilisation des consommateurs**

**Collecteurs**



**Collecte et recyclage des produits**

**Plastique recyclé :**  
 France: 50%  
 Europe: 60%  
 Asie: 60%  
 US: 35%



## Des facteurs de risques

Nous réalisons du flaconnage plastique dans le secteur de la cosmétique et de la parfumerie sélective. Notre valeur ajoutée réside dans le transport, la conservation et la mise en valeur d'un produit cosmétique.

Récemment la résilience de notre modèle d'affaires s'est vu questionnée par divers facteurs :

- Plastic bashing et prise de conscience écologique des consommateurs
- Croissance tirée par les pays émergents
- Démarche de « marketing vert » des clients
- Coût des matières / pénurie de matière
- Peak oil
- Réglementation climatique
- Évènements climatiques extrêmes
- Risque nucléaire
- Ressources humaines : difficulté de recrutement de la main d'œuvre technique
- Pandémie
- Guerre

## Des clients de plus en plus éco-responsables

Nous avons vu les attentes de nos clients s'intensifier concernant nos pratiques responsables. Ils nous demandent aujourd'hui de se positionner de manière innovante, et d'en rendre compte.

Via notre démarche EcoVadis et la mise en place de notre politique RSE, nous avons réussi, entre 2020 et 2021, à passer notre note de 69 à **73/100**.

Nous faisons ainsi partie du top 1% des entreprises évaluées par EcoVadis dans notre secteur d'activité « Fabrication d'articles en matière plastique ».

La RSE s'inscrivant comme la colonne vertébrale de l'entreprise.

## Histoire et vision

La qualité de nos services est reconnue auprès des marques de la cosmétique française et nous avons toujours bénéficié de la confiance de nos clients.

Nous avons constaté une forte augmentation de notre activité depuis 2010, au moment où notre Chiffre d'Affaires a dépassé la barre des 18 M€. Cette accélération se base entre autre sur la diversification de nos activités vers la transformation de matières plus transparentes et plus durables (PET) mais aussi vers des produits à plus forte valeur ajoutée comme les flacons paroi épaisse. Enfin en août 2019, nous concrétisons la volonté d'asseoir notre entreprise vers une dimension plus internationale grâce à une croissance externe. Nous avons en effet acquis LabLabo, une entreprise spécialisée dans les airless principalement pour le secteur pharmaceutique. Bien que notre structure juridique soit encore en entité séparée avec Lablabo, notre volonté, à terme est de développer une offre plus globale et plus internationale dans les produits de soins cosmétiques, dermo- cosmétiques, dispositifs médicaux. Nous avons aussi accompagné l'augmentation de la demande par une croissance organique, avec l'extension de l'un de nos sites de production. Nous avons ainsi complété le parc de nos machines en injection soufflage, nous permettant de produire des emballages plus performants économiquement et environnementalement (PET et PET Recyclé). Enfin, ces dernières années, nous avons obtenu des marchés difficilement accessibles pour des entreprises de notre envergure avec des clients tels que Estée Lauder. La croissance dont nous bénéficions est portée par nos investissements en innovation. Nous avons notamment poussé les recharges auprès de nos clients. Nous travaillons aussi sur l'éco-conception de nos produits en cherchant à diminuer leur épaisseur, et en instaurant le principe du mono-matériau dans nos emballages.

Aujourd'hui, nous atteignons une certaine stabilité dans nos activités. Nous pouvons répondre rapidement et facilement à la demande du client. Nous avons donc pris le temps de réfléchir à une stratégie à plus long terme.

Cela est d'abord passé par une restructuration de nos ressources humaines en 2017. Face au besoin de fonctions support, nous avons embauché un Directeur Financier, ainsi qu'un Directeur Opérationnel.

Pour aller plus loin et assurer la résilience de notre modèle d'affaire au long terme, nous avons décidé de nous fixer des objectifs basés sur 3 grands axes :

- Sécuriser nos ressources et réduire l'impact de nos produits
- Lutter contre la corruption et les pratiques non-compétitives
- Développer le bien-être au travail de nos salariés

# PINARD

BEAUTY PACK

## Sécuriser nos ressources et limiter l'impact des produits

- Développer l'innovation durable de nos produits
- Assurer une gestion durable de nos fournisseurs

9

INDUSTRIE,  
INNOVATION ET  
INFRASTRUCTURE



12

CONSOMMATION  
ET PRODUCTION  
RESPONSABLES



13

MESURES RELATIVES  
À LA LUTTE CONTRE  
LES CHANGEMENTS  
CLIMATIQUES



17

PARTENARIATS  
POUR  
LA RÉALISATION  
DES OBJECTIFS



En tant qu'acteur du secteur de la plasturgie et fabricant d'emballages, nous avons un rôle à jouer pour :

- Accompagner nos clients dans leur mise sur le marché d'emballages
- Lutter contre la pollution plastique
- Lutter contre le gaspillage

Nous concentrons nos efforts pour

- Produire des emballages recyclables
- Anticiper les nouvelles réglementations pour intégrer des matériaux recyclés
- Accompagner nos clients dans l'éco-conception de leurs emballages
- Diminuer notre empreinte carbone
- Mieux connaître les filières de recyclage

64%

des consommateurs du secteur de la beauté classent spontanément la recyclabilité comme premier critère d'un emballage respectueux de l'environnement.

(source : Étude Shopper Citeo 2018)

Depuis 12 ans, notre société propose à ses clients des matériaux recyclés ou biosourcés. En 2020, nous avons reçu l'agrément ISCC+ afin d'élargir notre offre de matériaux plus respectueux de l'environnement et nous inscrire dans l'économie circulaire.

Cette certification a été renouvelée avec succès pour l'année 2021.



Nous avons obtenu le PRS Green Label en 2021, contribuant ainsi activement à la réutilisation de palettes circulaires. Grâce à notre action, il est possible de maximiser la récupération des palettes et d'assurer que celles-ci soient réutilisées le plus souvent possible.



En 2021, nous avons également souscrit à un contrat d'électricité « Energie Verte ». La société achète ainsi 100% de son électricité produite à partir de sources d'énergie renouvelable et s'engage ainsi en faveur de l'environnement



Le premier acte concret pour limiter la pollution plastique est de produire des emballages recyclables, s'inscrivant dans des filières de recyclage matures, permettant leur collecte et leur valorisation.

99,8%

de plastiques recyclables utilisés en 2019/2020

81%

des Français souhaitent s'engager pour réduire l'impact environnemental et sociétal des produits.

(source: Édition 2017 du Baromètre Greenflex sur les Français et la consommation responsable)

## # PLUS ON SAIT MIEUX ON FAIT

Par la connaissance des filières et des contraintes de recyclage, nous accompagnons nos clients en proposant des solutions éco-conçues.

Nous avons créé un guide récapitulatif des bonnes pratiques de l'éco conception des flacons, en accord avec les directives nationales afin d'informer nos clients et de les aider dans leurs prises de décision.



En tant qu'acteur du secteur de la plasturgie et fabricant d'emballages, nous avons un rôle à jouer pour :

- Accompagner nos clients dans leur mise sur le marché d'emballages
- Lutter contre la pollution plastique
- Lutter contre le gaspillage

Nous concentrons nos efforts pour

- Produire des emballages recyclables
- Anticiper les nouvelles réglementations pour intégrer des matériaux recyclés
- Accompagner nos clients dans l'éco-conception de leurs emballages
- Diminuer notre empreinte carbone
- Mieux connaître les filières de recyclage

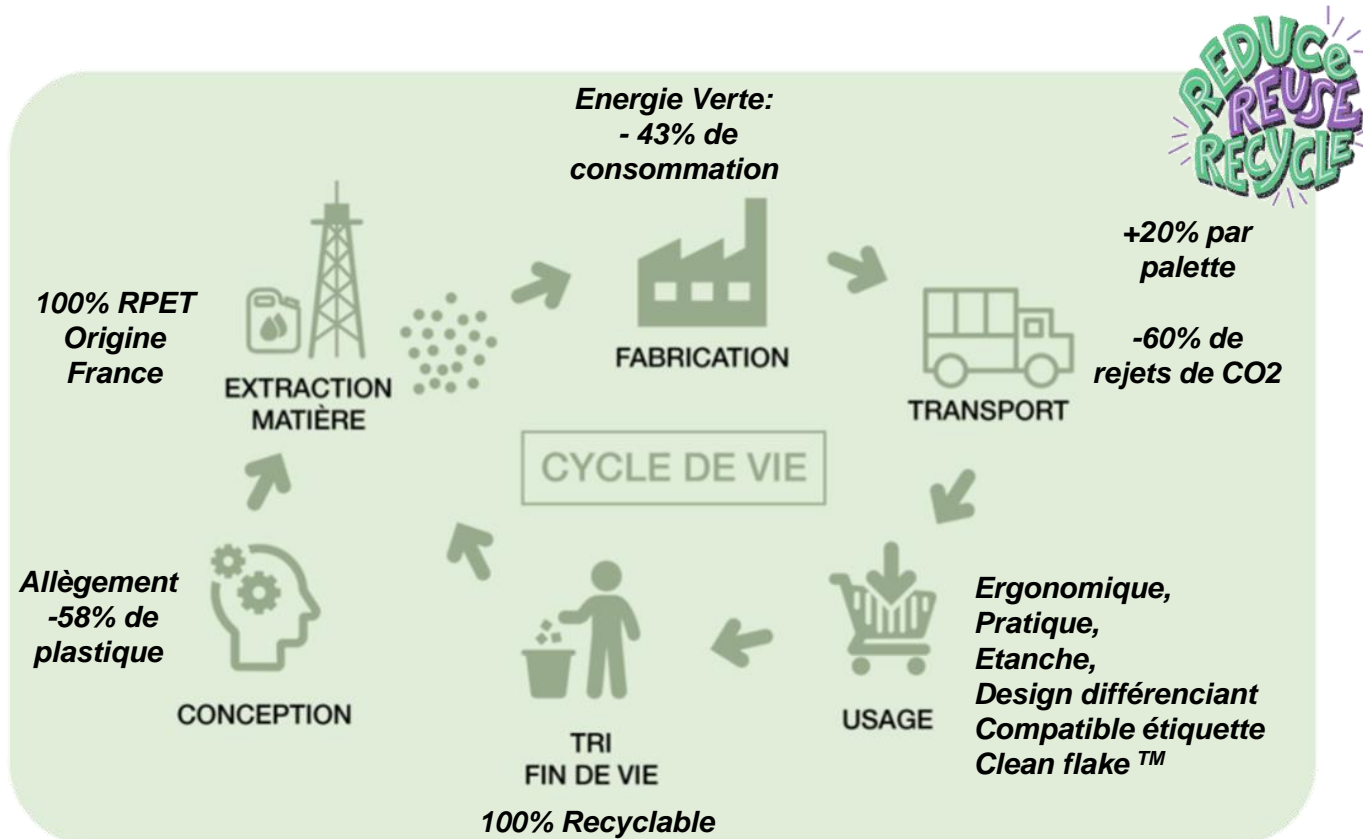
## # INNOVATION

En 2021, nous avons développé notre flacon recharge: Pin Pack®.

Tout le cycle de vie du Pin Pack® a été pensé et conçu pour minimiser son impact environnemental.

**PIN PACK®**

Le Pin Pack® respecte ainsi les 3R:  
Reduce, Reuse, Recycle



En tant qu'acteur du secteur de la plasturgie et fabricant d'emballages, nous avons un rôle à jouer pour :

- Accompagner nos clients dans leur mise sur le marché d'emballages
- Lutter contre la pollution plastique
- Lutter contre le gaspillage

Nous concentrons nos efforts pour

- Produire des emballages recyclables
- Anticiper les nouvelles réglementations pour intégrer des matériaux recyclés
- Accompagner nos clients dans l'éco-conception de leurs emballages
- Diminuer notre empreinte carbone
- Mieux connaître les filières de recyclage

## # INNOVATION

Le Pin Pack® se positionne au niveau expérience consommateur entre le sachet recharge souple et le Berlingot, tout en offrant un emballage en PET recyclé et 100% recyclable.

# PIN PACK®

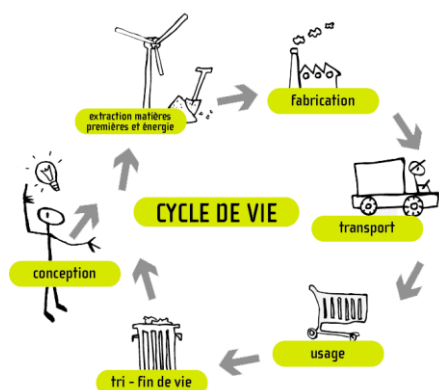
La genèse du Pin Pack® était de mettre en avant un savoir-faire industriel unique en offrant la possibilité de créer des flacons aux parois ultra fines, démontrant la force principale du plastique : son rapport poids/résistance/compatibilité...

Tout le cycle de vie du Pin Pack® a été pensé et conçu pour minimiser son impact environnemental. Ce produit devait avoir un design fort et singulier afin de mettre en avant toutes ses qualités d'éco-conception.

La forme du Pin Pack® est avant tout le choix d'un design optimisé au style industriel et moderne qui met en avant la fonctionnalité du produit.

Son design unique le différencie des autres produits du marché. Il est en rupture avec les recharges pour flacons cosmétiques traditionnels, mais suffisamment reconnaissable pour promouvoir sa fonctionnalité de recharge auprès du consommateur.





Nous pouvons agir sur toutes les étapes du cycle de vie du produit pour proposer des emballages éco-conçus, plus respectueux de l'environnement

## Conception

Guide de l'éco-conception proposé à nos clients

Optimisation du poids des flacons

Gamme de flacons standards mono-matière pour faciliter le recyclage

Cols permettant la séparabilité des accessoires

Dépôt d'un Brevet de flacons airless en PET

Réalisation de flacons recharges en PET : allègement de 60% du poids du flacon

→ Nouvelle Innovation avec le PIN PACK

Utilisation d'outil de calcul d'analyse de cycle de vie

## Matières premières et énergie

Homologation de RPET d'origine française pour limiter l'impact transport sur la chaîne d'approvisionnement

Proposition de matières premières circulaires

Usage d'encre sans CMR – non lavables – sans colorants

Utilisation de colorants à moins de -4% pour respecter la recyclabilité

Développement d'un colorant sans noir de carbone

Homologation de vernis extra secs sur 65% de packs (vernis non solvantés)

## Fabrication

Transformation des matières grâce à un parc machine récent – moins énergivore

Refroidissement à eau en circuit fermé

Souscription d'un contrat d'Energie Verte

## Transport

Transport des flacons chez nos clients avec un prestataire équipé d'une flotte de camions roulant au gaz

## Usage

Optimisation des flacons pour un meilleur usage et l'anti gaspillage du contenu

Homologation de matières uniquement avec certificat d'alimentarité et/ou qualité pharmacopée pour assurer la santé du consommateur

## Tri Fin de vie

Affichage des matières plastiques utilisées sur les flacons pour faciliter le tri et encourager le recyclage

Démontabilité des ensembles : flacon/capsule – flacon/pompe pour améliorer le recyclage

Mise en place d'une filière de recyclage post industrielle pour le PET Naturel (Revalorisé)

Les étapes de conception du produit sont fondamentales pour choisir une matière recyclable et des étapes de transformation qui n'altèrent pas sa recyclabilité.

## Matières premières

Notre portefeuille de matière première a évolué pour travailler avec des matériaux recyclables.

Nous avons augmenté l'usage de PET considéré comme un matériau plus circulaire (52% de nos plastiques en 2017, 61% en 2019 et 63% en 2020).

La part de RPET représente 10,5% de tous nos plastiques.

**42%** du plastique d'emballage est recyclé en Europe et seulement 26,5% en France

**99,8 %**

de nos produits sont monomatériaux

## Mono-matière

99,8% de nos flacons (flacons et tubes) sont mono-matériaux en volume. Cependant, peu de nos produits finis le sont, car le bouchon et les pompes sont rarement du même matériau que les flacons. Cela n'altère pas la recyclabilité, tant que ces éléments sont démontables (1,5% des volumes des flacons sont avec un col ne permettant pas la séparation).

## Colorants

Certains colorants (opaques, noir de carbone, rouge et dérivé du rouge...) empêchent la recyclabilité actuelle de nos produits (dans les systèmes de tri connus européens) Nous recommandons ainsi à nos clients de ne pas les utiliser

Un colorant sans noir de carbone a été développé. Il est proposé dans les nouvelles consultations de flacons noirs. Des tests de compatibilité ont été lancés avec les clients pour vérifier la non migration dans les formules.



## Optimisation du poids

Nous optimisons le poids des matières et proposons des flacons de type recharges.

Ces allègements sont techniquement réalisable jusqu'à 60% d'un poids de flacon habituel.

Notre offre a également évolué avec la sortie de notre flacon recharge PIN PACK®.

Des tests d'industrialisation sont en cours chez différents conditionneurs pour vérifier la perte en poids, les compatibilités en général et l'étiquetabilité de ces recharges.

Pour assurer une gestion durable de nos fournisseurs, nous avons établi une cartographie des risques RSE dans notre chaîne d'approvisionnement afin de mettre en place des mesures d'atténuation et de garantir une relation donneur d'ordre / fournisseur saine.

Les risques analysés sont :

- Les Risques environnementaux
- Les Risques liés à la santé et à la sécurité chez nos fournisseurs
- Les Risques liés aux droits humains et aux droits du travail

## Fournisseurs

Une cartographie des risques fournisseurs a été établie en prenant en compte l'environnement, la santé sécurité, le droit du travail et le risque de corruption.

Le 1<sup>er</sup> fournisseur identifié très à risque a reçu une médaille Platinum EcoVadis.

Les sujets saillants de développement durable ont été intégrés dans le suivi qualité des fournisseurs via notamment notre cahier des charges.

# 100 %

de nos fournisseurs liés aux matières premières et aux colorants ont été évalués

Nous avons construit une relation commerciale stable avec des fournisseurs clefs.

- Fournisseurs de matières plastiques : il s'agit de groupes internationaux avec lesquels nous travaillons depuis plusieurs années. Ils représentent des acteurs incontournable de ce secteur.
- Cette relation privilégiée avec nos fournisseurs nous permet de tester et d'homologuer en avance de phase de nouvelles matières plus vertueuses, de négocier des volumes d'achats annuels et de sécuriser nos sources d'approvisionnement
- Fournisseurs d'encres et autres : Ces fournisseurs sont de taille plus moyenne. Nous privilégions les acteurs locaux et avons établi des partenariats durables dans le temps.
- Nous respectons scrupuleusement les délais de paiements et n'avons pas connu d'écarts ces dernières années.

# 65 %

Du montant de nos achats passe par des fournisseurs locaux

## Achats locaux

Les achats locaux concernent tous les achats hors matière première et machines :

- Sous-traitance décors
- Emballages, cartons, palettes
- Transports
- Accessoires, capsules, bouchons, comptes – gouttes.
- Contrats d'intérim locaux
- Prestataires informatiques

Ces achats sont effectués auprès de prestataires au niveau du département ou de la région

- Les achats locaux sont systématiquement favorisés. Le caractère local fait partie des critères de sélection des prestataires

# 2

Nouveaux fournisseurs de PET recyclé français ont été homologués en 2019 et en 2021



# PINARD

BEAUTY PACK

**Lutter contre la corruption et les  
pratiques non-compétitives**

**16** PAIX, JUSTICE  
ET INSTITUTIONS  
EFFICACES



Notre société a toujours lutté contre la corruption et les pratiques non-compétitives et met un point d'honneur à la bonne surveillance de ces pratiques.

Nous avons développé de notre propre charte éthique . Elle traite des thématiques suivantes: lutte anti-corruption, pratiques anti-compétitive, condition de travail, travail des enfants, impact environnemental, éco-conception, protection des données personnelles.



Nous interdisons d'offrir à nos clients des cadeaux d'affaires autre que de faible valeur tels que stylos, porte clés, chocolats. Toute demande exceptionnelle de dépense doit faire l'objet d'un accord de la Direction.

## S'ancrer dans le territoire

Pour la première fois cette année, nous avons participé à la 4<sup>ème</sup> édition du salon REEP (Rencontre Etudiants Entreprises de la Plastic Vallée) 2021, situé à Oyonnax.

Le but est de permettre aux étudiants de trouver des stages, alternances, et offres d'emploi, donner de la visibilité aux entreprises de la région et leur permettre de recruter et enfin faire découvrir la plasturgie au grand public.

Il s'adresse non seulement aux élèves en écoles d'ingénieur mais aussi aux élèves de Bac pro, BTS et Licence.



Nous interdisons à nos collaborateurs d'accepter un avantage illégitime en nature ou en argent, des cadeaux ou invitations pouvant être qualifiés de corruption, de complicité, de favoritisme.

0

Condamnation ou cas avérés de corruption

## Loi Sapin II

Nous avons mis en place un dispositif d'alerte via un formulaire anonyme sur notre site internet, permettant aux salariés, aux clients et aux fournisseurs, de dénoncer les sujets de corruption, de sécurité des données et de devoir de vigilance.

## Associations

Nous soutenons quelques associations locales qui nous permettent de renforcer notre ancrage local et soutenir les valeurs humaines que nous défendons.

Nos subventions correspondent à environ 0,02% de notre CA.

Notre société a toujours lutté contre la corruption et les pratiques non-compétitives et met un point d'honneur à la bonne surveillance de ces pratiques.

## Associations

### Les Dahus d'Arbent

**Partenaire depuis 2015**

Association sportive de para-rugby créée en 2014, les Dahus d'Arbent contribuent à la promotion du « XIII en fauteuil » pour les personnes en situation de handicap et participent à des campagnes départementales et régionales de sensibilisation au handicap, au sein des administrations, écoles, entreprises ou encore clubs sportifs.

**Au quotidien, nous voulons lutter contre toutes les formes de discriminations et œuvrer pour diminuer les inégalités.**

**Soutenir l'association des Dahus d'Arbent, est notre façon de promouvoir cet état d'esprit.**



OYONNAX RUGBY

### Oyonnax Rugby

**Partenaire depuis 2013**

Créé en 1909 et fortement ancré dans la culture locale, le Club Sportif d'Oyonnax (CSO) devenu Oyonnax Rugby en 2018, a connu un développement continu, à l'image de la ville dont il a adopté la devise : « Improbabile fabrum laborare ascendit », c'est à dire « Elle s'est élevée grâce au travail opiniâtre de ses habitants ».

Le rugby fédère, rassemble hommes et femmes autour d'une même passion et démontre que pour durer dans le temps, la passion est un formidable moteur. Le rugby est un sport multigénérationnel, où la transmission et la bienveillance sont de mises.

En cela, il nous inspire au quotidien.

### Illona Carlod

**Partenaire depuis 2016**

Illona Carlod est une sportive de haut niveau, engagée dans le Freeride depuis son plus jeune âge. C'est une athlète passionnée, dont le palmarès en constante progression illustre la volonté de se dépasser pour atteindre l'excellence.

**La recherche de l'excellence est une valeur fondamentale de notre entreprise. Aucun projet n'est mené s'il n'est porteur de valeur ajoutée, de qualité, d'innovations.**



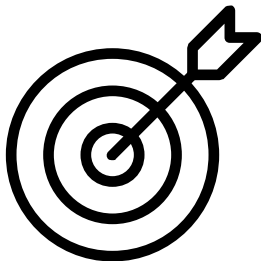
Notre société a toujours lutté contre la corruption et les pratiques non-compétitives et met un point d'honneur à la bonne surveillance de ces pratiques.

## Transparence

Nous avons intégré la lutte contre les pratiques anti-compétitives dans notre charte éthique.

Nous sommes transparents avec nos clients:

- Dans le cadre de la réponse aux appels d'offre, nous communiquons le nom de nos sous-traitants ou encore l'origine des moules...
- Dans le cas où la divulgation de certaines informations pourraient impacter la confidentialité de notre savoir-faire, nous signons des contrats de confidentialité



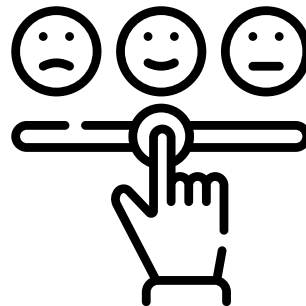
## Concurrence

Nos produits sont soumis à la concurrence de nombreux acteurs français, européens et internationaux.

Notre taille d'entreprise ne nous permet pas d'occuper une position de monopole.

## Satisfaction client

La satisfaction de nos clients passe par la fourniture de produits de qualité nous positionnant loin de stratégie de dumping sur les prix.



## Nos Marchés

Nos produits sont vendus majoritairement en Europe et aux Etats-Unis.

Nous n'exportons pas dans les pays en développement ou en transition et sommes donc faiblement confrontés aux pratiques et structures de marchés peu concurrentielles.



# PINARD

BEAUTY PACK

**Développer le bien-être au travail de  
nos salariés**

**3** BONNE SANTÉ  
ET BIEN-ÊTRE





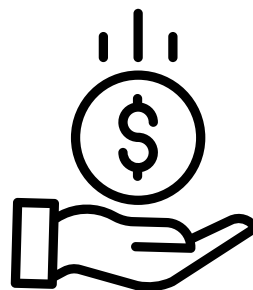
Le bien-être au travail de nos salariés est une condition fondamentale dans notre société.

# 3,4%

De turnover en 2021

## Aménagement

- Aménagement du lieu de travail: salle de pause, cuisine équipée du minimum nécessaire pour la préparation des repas.
- Aménagement du temps de travail: mise en place du télé travail pour les salariés dont la présence n'est pas obligatoire sur site. Jour fixe ou période prolongée modulée selon les personnes et suivant l'évolution de la situation sanitaire.



## Rémunérations

- Les rémunérations sont supérieures à la moyenne de la profession et du bassin géographique
- Un 13<sup>ème</sup> mois existe pour tous les salariés
- Une participation pour tous les salariés qui représente en moyenne plus de 2 mois de salaire.



## Mutuelle

100% des salariés sont couverts par une mutuelle selon les obligations réglementaires françaises.

## CSE

Il se réunit 2 fois par an et couvre les sujets de SST, la planification des opérations, la santé financière de l'entreprise, le plan de formation et les éventuelles attentes des salariés sous forme de questions – réponses.

Le CE propose des tickets pour le cinéma, la piscine, les matchs de rugby à prix réduit. Des chèques cadeaux sont distribués pour Noël (environ 120€ par salariés).

Événements organisés par le CE: pot en juillet et en décembre pour renforcer la cohésion d'équipe.

Un Comité Sécurité a également été créé et se réunit une fois par mois.



Le bien-être au travail de nos salariés est une condition fondamentale dans notre société.

# 43,31%

De femmes dans les effectifs

## Pyramide des âges

- La pyramide des âges Homme est vieillissante puisqu'une majorité a plus de 40 ans.
- La pyramide des âges Femme est un peu plus équilibrée.

## Absentéisme

Le taux d'absentéisme des femme est de 7,45%. Nous allons proposer la mise en place de temps partiel pour réduire cet absentéisme.

# 29%

De femmes cadres

# 86

Notre index d'égalité femmes-hommes

## Diversité

Intégration des jeunes par des formation interne sur les process d'ESBM et ISBM.

11% des salariés ont moins de 30 ans et 18% ont plus de 55 ans. Programme de formation inter-âge.





10 nationalités sont représentées au sein de nos effectifs

## Adaptation

- Prise en compte des pathologies, handicaps avec adaptation des postes de travail, des postures, restriction des tâches.
- Nous accueillons 3 personnes en situation de handicap reconnu dans nos salariés mais celles-ci n'ont récemment pas renouvelé la demande.
- Nous avons également 3 personnes avec des postes adaptés suite remarque de la médecine du travail.
- Sensibilisation du personnel pour prévenir la discrimination intégrée aux BPF.
- Mise en place de mesures spécifiques pour les femmes enceintes: sécurisation des conditions de travail, limitation de la posture debout, réduction du temps de transport, aménagement d'une place de stationnement.
- Anonymisation de l'âge, le sexe, le nom des candidats recrutés via un cabinet. Ces recrutements représentent environ la moitié des recrutements annuels.

# 37,5%

De femmes dans les équipes de pilotage

Pilier	Enjeux	Engagements	KPI	2021	Obj.	Atteinte
 <b>Sécuriser nos ressources et limiter l'impact des produits</b>	Assurer la santé et sécurité des consommateurs	Assurer la non dangerosité de nos flacons, aider nos clients à limiter l'usage des conservateurs	Taux de flacons conformes au règlement REACH	100%	100%	😊
	Développer l'innovation durable de nos produits	Privilégier l'éco-conception des flacons grâce à des matières durables et intégrées dans l'économie circulaire, et promouvoir l'optimisation de la matière.	Taux de PET recyclé sur le total de PET transformé  Taux de PEHD biosourcé sur total PEHD transformé	22,3%  7%	25% pour le PET  15% pour PEHD en 2022	😞  😞
	Assurer une gestion durable de nos fournisseurs	Réaliser une cartographie des risques RSE dans la chaîne d'approvisionnement, assurer une relation donneur d'ordre/ fournisseurs d'ordres saine.	Taux de fournisseurs matière première analysés au regard de leurs risques extra-financiers.	100%	100%	😊
 <b>Réduire notre impact sur l'environnement</b>	Réduire l'impact environnemental de notre production	Réduire notre consommation d'eau et d'énergie, ainsi que les autres pollution, gérer nos déchets.	Consommation énergétique (MWh/ M€)	260	< 262	😊
	Lutter contre et s'adapter au changement climatique	Mesurer et réduire nos émissions de gaz à effet de serre directes et indirectes	Empreinte carbone totale (tCO <sub>2</sub> e / M€)	522,7	<548	😊
	Sensibiliser nos salariés au développement durable	Déployer une culture du développement durable pour nos salariés	Taux de salariés formés aux BPF du développement durable	100%	100%	😊
 <b>Assurer une pratique éthique des affaires</b>	Lutter contre la corruption et les pratiques non-compétitives	Lutter contre la corruption dans les interaction avec nos clients et fournisseurs, S'assurer de ne pas déployer de pratiques anti-compétitives	Nombre de condamnation pour corruption ou de cas avérés de corruption	0	0	😊
	Protéger les données de nos salariés et de nos clients	Assurer un usage raisonné des données personnelles de nos salariés et nos clients et protéger les données privées à notre disposition	Nombre de plaintes liées aux données personnelles	0	0	😊
	Nous ancrer dans le territoire	Promouvoir les achats et actions locales, assurer une fiscalité et un actionariat responsable	montant des achats totaux passant par des prestataires locaux (%)	68%	>65%	😊
 <b>Sécuriser notre capital intellectuel et s'assurer de l'attractivité de notre marque employeur</b>	Permettre l'attraction et le développement des talents	Travailler sur l'attraction des talents à travers l'image de marque, la promotion de filières, développer les talents grâce aux formations ou à la construction de parcours professionnels.	Taux de salariés formés	22%	20%	😊
	Assurer la santé et de la sécurité de nos salariés	S'assurer un environnement et des conditions de travail sûr pour nos salariés	Taux de fréquence et taux de gravité des accidents du travail	TF : 29,67 TG : 0,71	> seuils nation aux <	😞 😊
	Développer le bien-être au travail de nos salariés	S'assurer de la rétention de nos talents et développant leurs bien-être au travail et promouvoir la diversité	Taux de turnover	3,4%	<15%	😊



Contact :

Pinard Beauty Pack

Milena LEJOSNE

353, rue de la Fontaine EVRON 01100 MARTIGNAT - FRANCE

Téléphone +33 (0)4 74 81 16 35

Fax +33 (0)4 74 81 16 17

Email : [milena.lejosne@pinard-emballages.com](mailto:milena.lejosne@pinard-emballages.com)